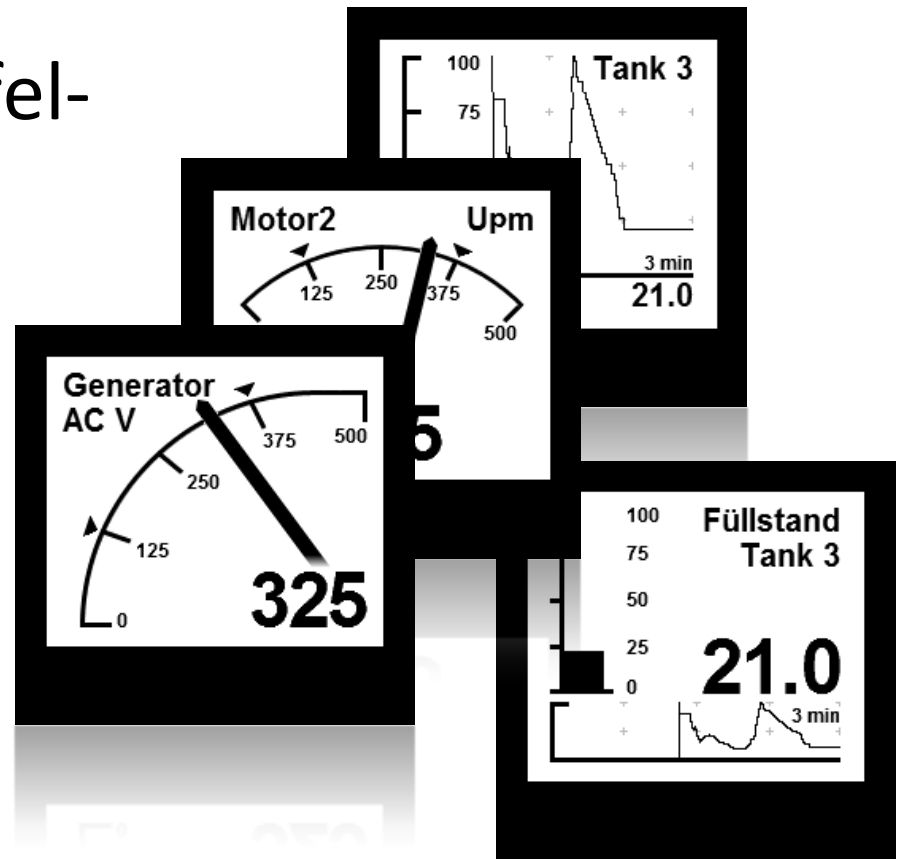


# TDE Instruments

Digalox<sup>®</sup>:  
Multifunktions-Schalttafel-  
Messinstrument mit  
grafischer Zeigeranzeige

TDE Instruments GmbH



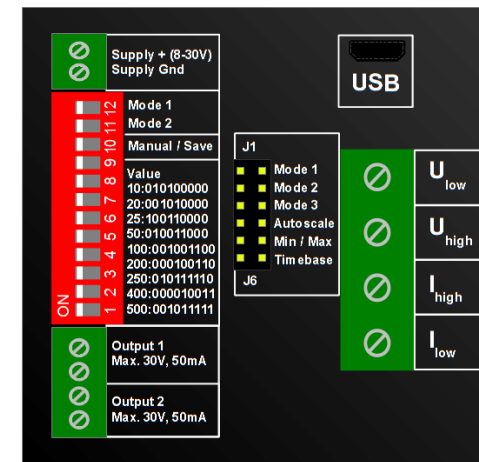
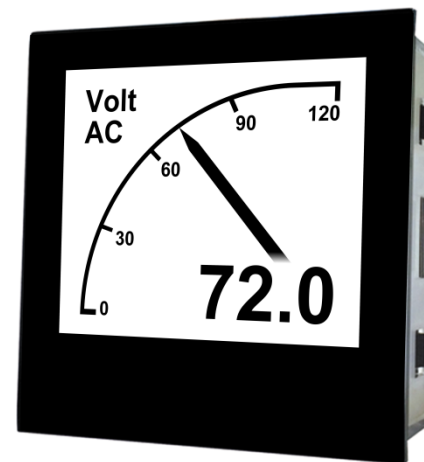
# Digalox<sup>®</sup>: Digital + Analog + x

- Genauigkeit eines Digitalinstruments
- Einfache Ablesbarkeit eines klassischen Instruments
- Umfassende Konfigurierbarkeit
- Datenübertragung



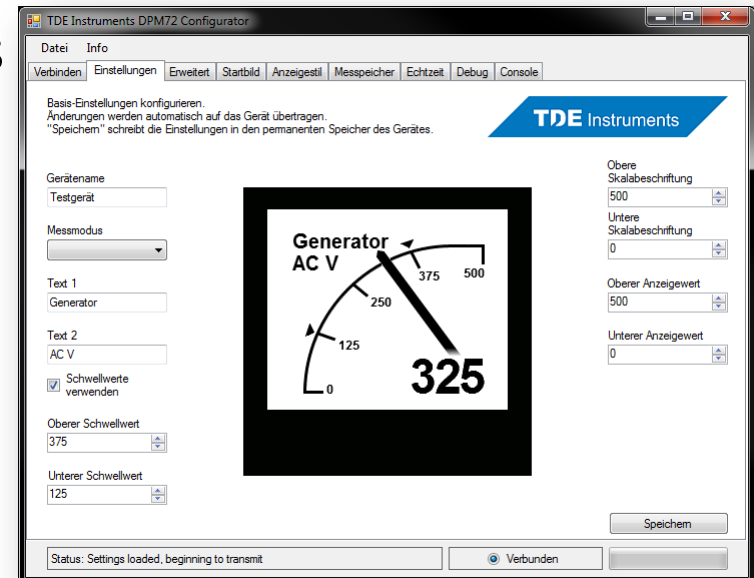
# Grundfunktionen

- Basis-Konfiguration über DIP-Schalter
  - Messmodus
  - Ausschlagsbereich des Zeigers
- Umschaltung im Betrieb über Schalter-Kontakte
  - Messmodus
  - Autoskalierung
  - Verlaufsanzeige
  - Min-Max-Anzeige



# Fortgeschrittene Konfiguration

- Konfiguration über USB und Konfigurations-Software
- Umfassende Anpassungsmöglichkeiten
  - Startbild
  - Darstellungsvariante
  - Ausschlagsbereich des Zeigers
  - Bezeichnung auf Display
  - Schwellwerte
  - Zeitverlauf

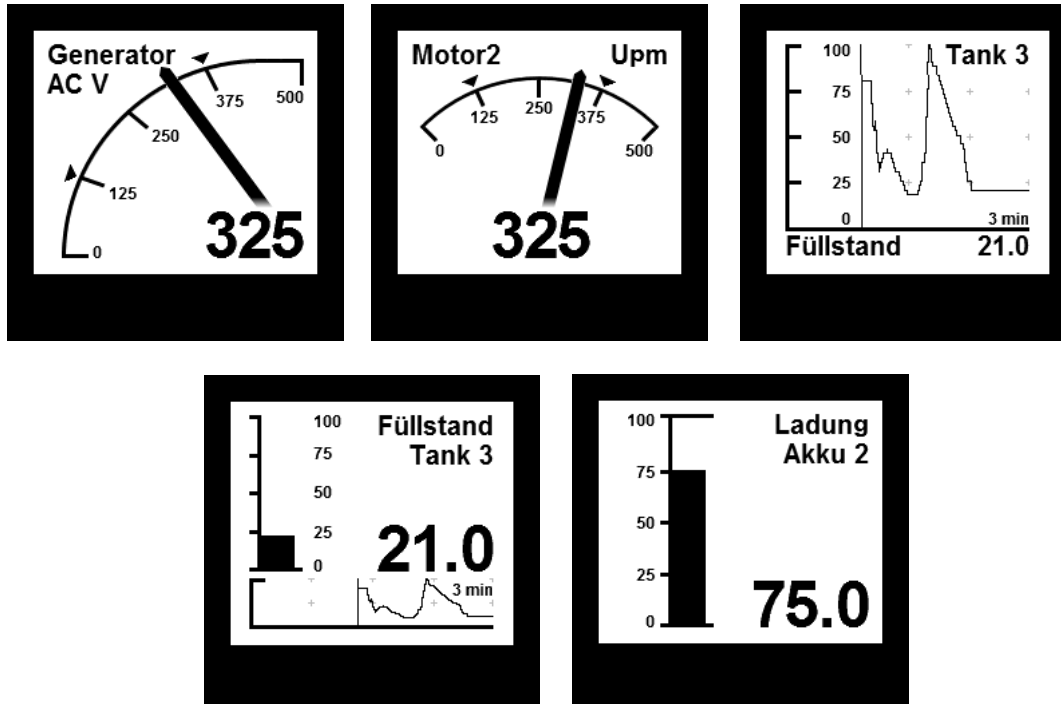


# Individuelles Startbild

- Z.B. Firmenlogo oder Typbezeichnung



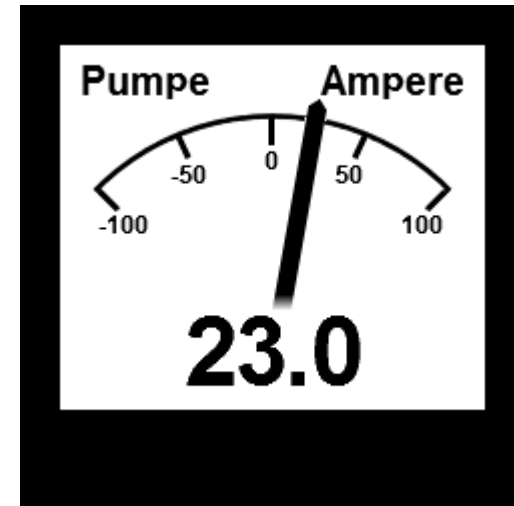
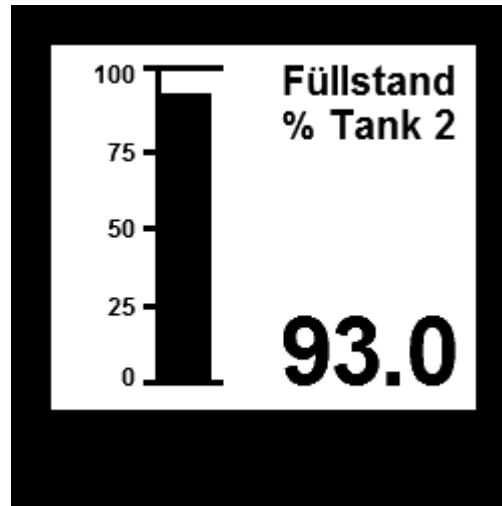
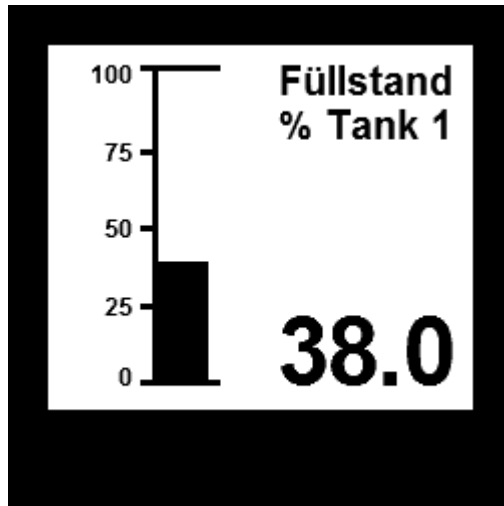
# Darstellungsvarianten



- + Weitere
- Kundenspezifisch anpassbar

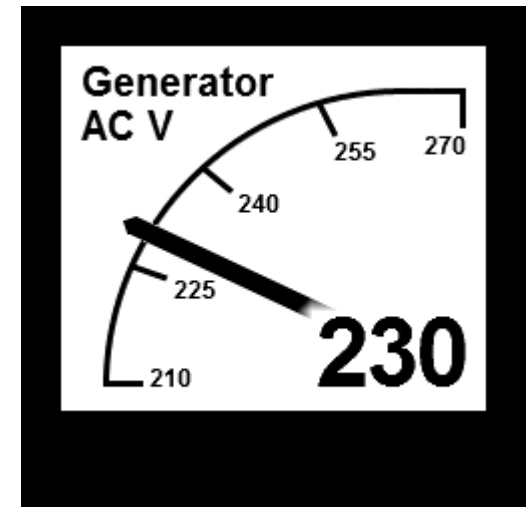
# Bezeichnung auf Display

- Bei Verwendung mehrerer Geräte z.B. in einer Schalttafel



# Ausschlagsbereich des Zeigers

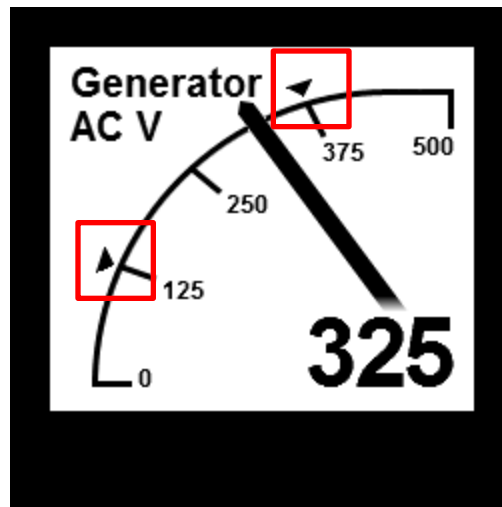
- Frei anpassbar
- Z.B. für Überwachung einer Generatorspannung
  - Sollwert 240V
  - Oberer erlaubter Wert 270V
  - Unterer erlaubter Wert 210V
- Auf einen Blick und von weitem erkennbar
  - Alles ok
  - Zu hoch
  - Zu niedrig





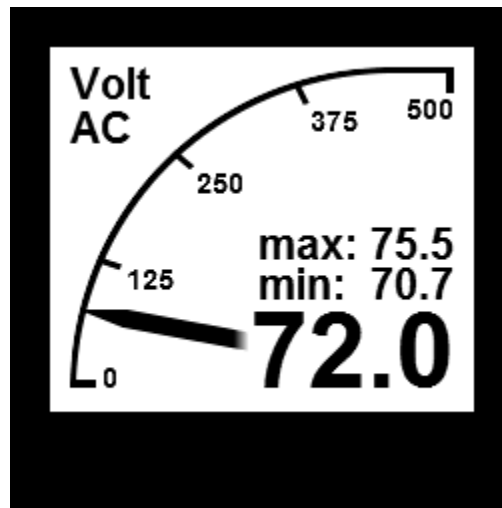
# Schwellwerte

- Individuell einstellbare Schwellwerte
- Anzeige als Markierungen auf der Skala
- Lösen die Schaltausgänge aus



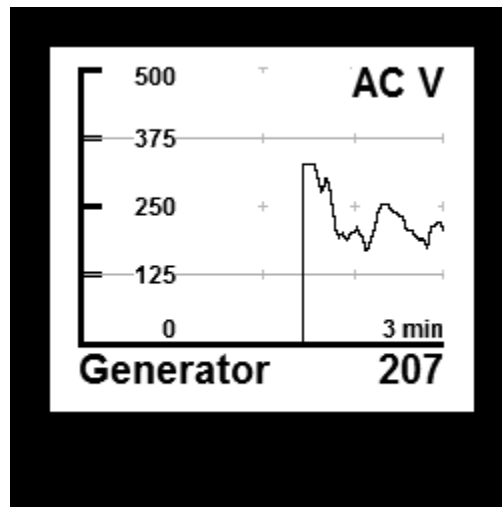
# Min-Max Wertspeicher

- Gerät speichert maximalen und minimalen Messwert
- Anzeige kann im Betrieb per Schalter aktiviert werden



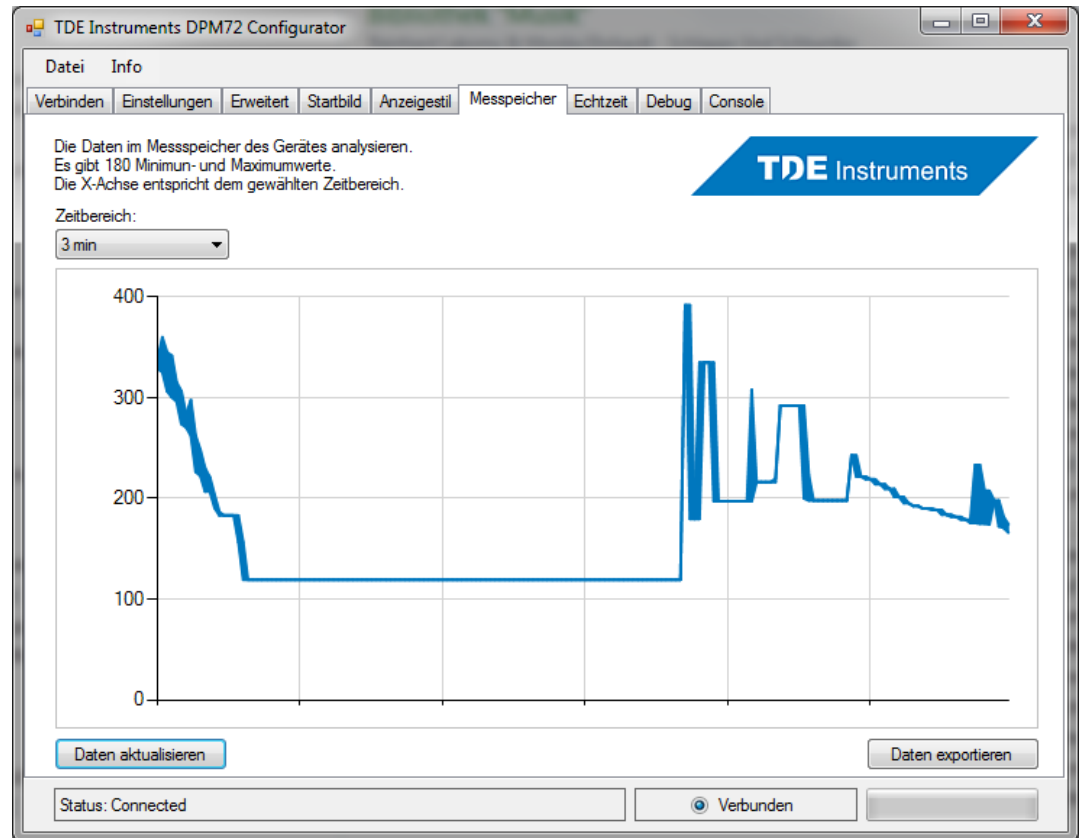
# Verlaufsansicht + Messspeicher

- Gerät speichert Messwertverlauf über bis zu 14 Tage
- Verlaufsansicht kann im Betrieb per Schalter aktiviert werden



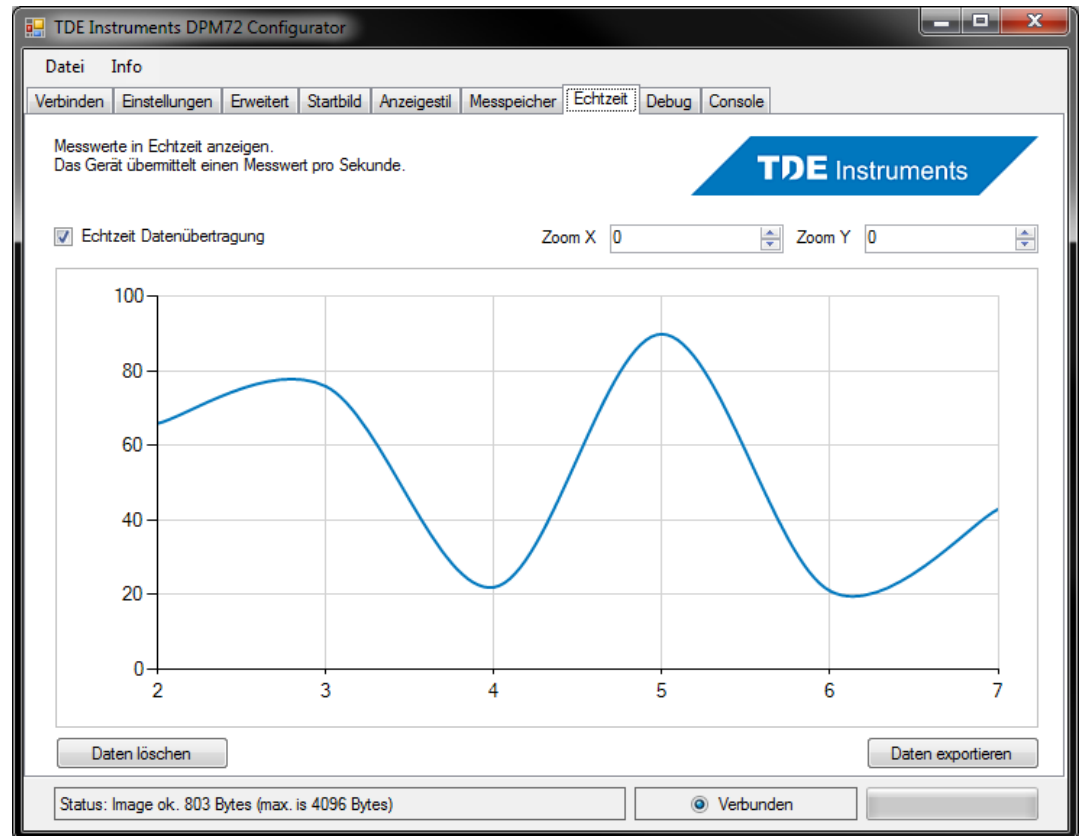
# Auswertung des Messspeichers

- Abfrage der Messwerte per Software
- Export für Weiterverarbeitung



# Live-Datenübertragung im Betrieb

- Gerät überträgt den Messwert kontinuierlich
- Integration in Steueranlagen oder Energie-Management-Systeme
- Auswertung per Software



# Drei Gerätevarianten

- DPM72-AV
  - Voltmeter 500V AC/DC
  - Amperemeter 10A AC/DC
  - Normsignalanzeige 0-10V
  - Stromwandler 5A
  - Frequenzmessung
- DPM72-AVP
  - Wie DPM72-AV
  - USB-Schnittstelle
- DPM72-PP
  - Strommessung am Nebenwiderstand 60mV/200mV
  - Normsignalanzeige 0-20mA

# TDE Instruments

Vielen Dank für Ihre Aufmerksamkeit!

TDE Instruments GmbH  
Christian Seidel  
Gewerbestraße 8  
D-71144 Steinenbronn  
Christian.Seidel@tde-instruments.de  
+49 7157 20801