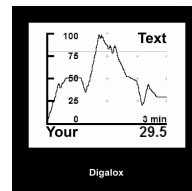
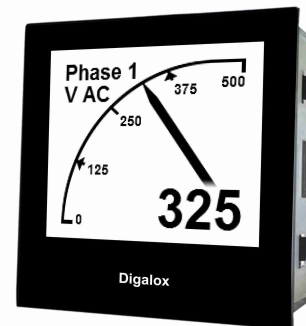


Digalox DPM72-AVP

Grafisches DIN-Messgerät für Volt und Ampere mit USB-Schnittstelle.



Beschreibung

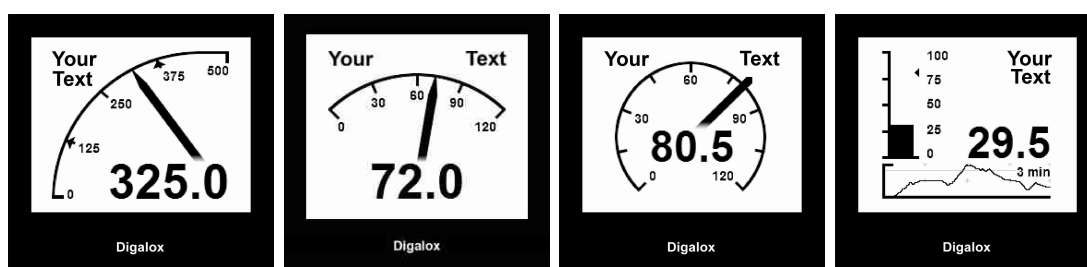
Grafisches Messgerät, vereint die Vorteile der einfachen Ablesbarkeit einer Analoganzeige mit der Genauigkeit eines digitalen Messgerätes. Es werden die gängigen Messarten (Volt AC/DC, Strom AC/DC, und 5A für Stromwandler) unterstützt. Das Gerät kann im Betrieb zwischen Spannungs- und Strommessung per Schaltkontakt umgeschaltet werden. Es werden Min- und Maxwerte aufgezeichnet und können per Steckbrücke oder externem Schalter aktiviert und rückgesetzt werden. Das Gerät zeichnet Messwerte über eine Zeitdauer von drei Minuten bis zu 14 Tagen auf. Der Zeitbereich sowie die Anzeige der Verlaufsgrafik

der Messwerte können per externem Schalter umgeschaltet werden. Über die zugehörige USB-Konfigurationssoftware können folgende Parameter konfiguriert werden: Skalenausschlag, Skalenschreibung, Anzeigedesign (Zeiger, Tacho, Balken, etc.), Startgrafik, Schwellwerte für die Alarmausgänge, Hysterese uvm. Per Software können die Messwerte im Messpeicher ausgelesen sowie eine kontinuierliche Messwertübertragung aktiviert werden. Die Messwerte lassen sich innerhalb der Software grafisch auswerten und als CSV-Datei exportieren.

Eigenschaften

- Grafikdisplay 16 Graustufen mit weißer Hintergrundbeleuchtung
- Zeigergrafik und Digitalanzeige
- USB Schnittstelle
- Anpassbarer Skalenausschlag und -Beschriftung
- Messwertaufzeichnung über bis zu 14 Tage
- Alarmausgänge mit anpassbaren Schwellwerten, galvanisch isoliert
- Kundenindividuelles Startbild
- Verschiedene Anzeige-Designs verfügbar, z.B. Tacho, Balkengrafik, Verlaufsanzeige
- Echtzeit-Messwertübertragung
- Versorgung 10-24V AC/DC oder über USB, galvanisch isoliert
- Messgenauigkeit 0,5% true RMS
- PC Software für individuelle Konfiguration und Messdatenaufzeichnung inklusive

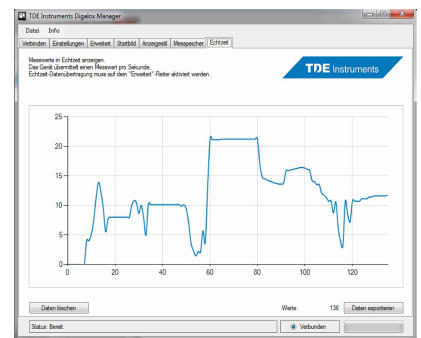
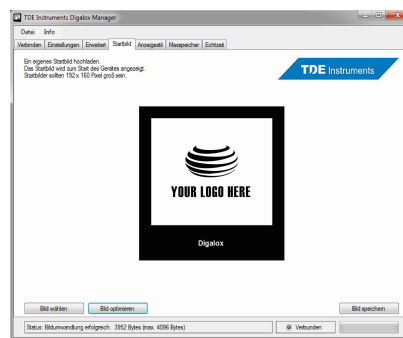
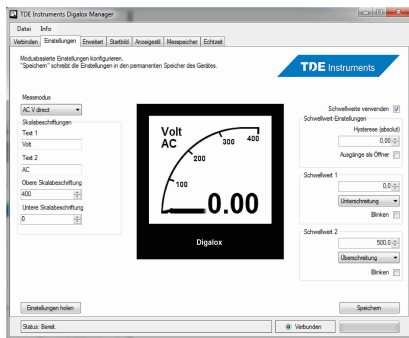
Einstellbare Anzeige-Designs



Software

Die dazugehörige kostenlose Software ermöglicht die individuelle Konfiguration des Messgeräts. Per Software können die Messwerte im Messspeicher ausgelesen sowie eine kontinuierliche Messwertübertragung aktiviert

werden. Die Messwerte lassen sich innerhalb der Software grafisch auswerten und als CSV-Datei exportieren.



Spezifikation

Versorgungsspannung:
 10-24V AC/DC

Anzeige:
 LCD Grafikdisplay 192x160 Pixel

Messbereich Spannung:
 AC 0-500V
 DC +/-500V

Genauigkeit Spannung:
 1%

Messbereich Strom:
 AC 0-10A
 AC 5A für Stromwandler
 DC +/-10A

Genauigkeit Strom:
 1%

Messbereich Frequenz:
 10-500Hz

Genauigkeit Frequenz:

0,1Hz

Zeitbereich Messwertaufzeichnung:

3 Min. bis 14 Tage

Betriebstemperatur:

0°C bis +50°C

Lagertemperatur:

-20°C bis +70°C

Frontblende:

72 mm x 72 mm

Schalttafelausschnitt:

68 mm x 68 mm

Befestigungsart:

Montageklammer

Schutzklasse:

IP65 frontseitig mit Dichtung (separat erhältlich)

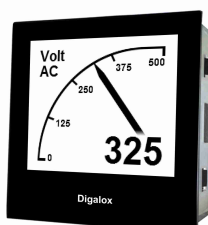
Hersteller:

TDE Instruments

Weitere Messgeräte der Digalox DPM72 Serie

Digalox DPM72-AV

Grafisches DIN-Messgerät für Volt und Ampere.



Digalox DPM72-PP

Grafisches DIN-Messgerät für Nebenwiderstand und Analogsignal mit USB-Schnittstelle.

